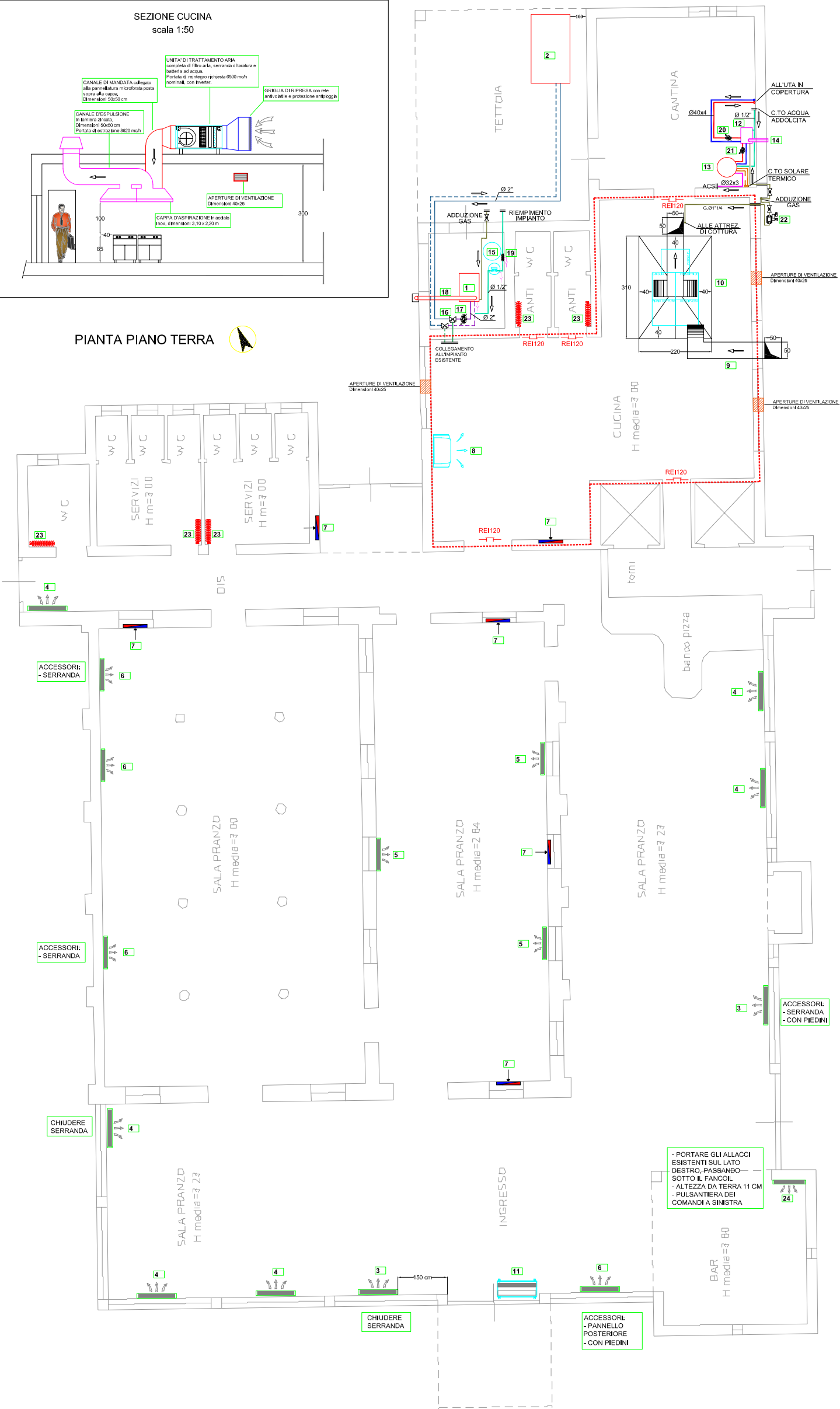


PIANTA PIANO TERRA



LEGENDA APPARECCHIATURE

- CALDAIA A BASAMENTO A CONDENSAZIONE PER RISCALDAMENTO MARCA RIELLO, MOD. TAU UNIT 115 COMPLETA DI REGOLAZIONE CLIMATICA
- GRUPPO FRIGORIFERO AD ACQUA MARCA GALLETTI, MOD. PLE C 082. Potenza frigorifera 72 kW, Dimensioni (AxLxP) 1731x1176x2088
- FAN COIL MARCA GALLETTI, MOD. ESTRO FLI 11, CON VALVOLA A DUE VIE, COMANDO EL. TED A BORDO MACCHINA, PCmax 8,02 KW - PHmax 10,00 KW - (AxLxP) 564x1404x251
- FAN COIL MARCA GALLETTI, MOD. ESTRO FLI 9,5, CON VALVOLA A DUE VIE, COMANDO EL. TED A BORDO MACCHINA, PCmax 5,40 KW - PHmax 6,47 KW - (AxLxP) 564x1194x251
- FAN COIL MARCA GALLETTI, MOD. ESTRO FLI 5, CON VALVOLA A DUE VIE, COMANDO EL. TED A BORDO MACCHINA, PCmax 2,42 KW - PHmax 3,20 KW - (AxLxP) 564x984x226
- FAN COIL MARCA GALLETTI, MOD. ESTRO FLI 6, CON VALVOLA A DUE VIE, COMANDO EL. TED A BORDO MACCHINA, PCmax 2,93 KW - PHmax 3,50 KW - (AxLxP) 564x984x226
- COLLETORE DI DISTRIBUZIONE
- FAN COIL MARCA GALLETTI, MOD. ESTRO FLI 11, CON VALVOLA A DUE VIE, COMANDO EL. TED A BORDO MACCHINA, PCmax 8,02 KW - PHmax 10,00 KW - (AxLxP) 564x1404x251
- UNITA' DI TRATTAMENTO ARIA 6500 m³h NOMINALI CON INVERTER
- CAPPA DI ASPIRAZIONE CUCINA - PORTATA DI ESTRAZIONE 8620 m³h
- LAMIA D'ARIA ELETTRICA A 3 VELOCITA' CON TELECOMANDO AD INFRAROSSI LARGHEZZA FAN 1050 mm MARCA FRICO MOD. RA3210031 POTENZA 3,2 kW
- CALDAIA PER PRODUZIONE ACS E ALIMENTAZIONE VENTILANTE MARCA RIELLO, MOD. CONDEXA HPR 35 KW
- BOLLITORE ACS DA 300 LITRI MARCA RIELLO, MOD. RBS 300 2S DIMENSIONI: DIAMETRO 604mm - ALTEZZA 1838mm
- SCARICO CONCENTRICO A PARETE PER ASPIRAZIONE/ESPULSIONE Ø60/100
- ADDOLCITORE CON RIGENERAZIONE PROPORZIONALE STATISTICA VOLUMETRICA MARCA BWT MOD. NEOKAR BIODATA CYBR 255 + CB-MULTIBLOCK 1"1/4
- VALVOLA A 3 VIE DEVIATRICE DA 2" PER COMMUTAZIONE EI
- ELETTROPOMPA GEMELLARE ELETTRONICA MARCA GRUNDFOS MOD. MAGNA 1 D 40-100 F Portata 10 m³h Prewalza 7 mt
- SCARICO FUMI Ø110 mm DA INTUBARE NEL CONDOTTO ESTERNO ESISTENTE
- FILTRO DISSABBIATORE SEMIAUTOMATICO AUTOPULENTE MARCA CILICHEMIE MODELLO EURODIAGNO 1"1/4
- ELETTROPOMPA MARCA GRUNDFOS MOD. ALFA 1 L 32-60 180 1x230V PN10
- ELETTROVALVOLA GAS 220 VOLT NC 1"1/4 MARCA COSTER
- RADIATORE ESISTENTE
- FAN COIL MARCA GALLETTI, MOD. ESTRO FLI 4, CON VALVOLA A DUE VIE, COMANDO EL. TED A BORDO MACCHINA, PC 1,98 KW - PH 2,55 KW - (AxLxP) 564x744x226

SPESORE COIBENTAZIONI TUBAZIONI

(Legge 10/91, D.P.R. 412/93, UNI 10376)

DIAMETRO TUBAZIONE	20	30	40	50	60
1/2"(22)	●	●	●	●	●
3/4"(27)	●	●	●	●	●
1"(35)	●	●	●	●	●
1.1/4(42)	●	●	●	●	●
1.1/2(48)	●	●	●	●	●
2"(60)	●	●	●	●	●
2.1/2"(76)	●	●	●	●	●
3"(89)	●	●	●	●	●
108	●	●	●	●	●
114	●	●	●	●	●

FLUIDO: ACQUA CALDA
CORRENTE: ELASTOMERO (Ø 90/Ø 100 W/C)
FINITURE: ISODERMOPAC (PVC)

SPESORE A - ESTERNO IN CLORURO POLIETILENE (SP.A/S)
SPESORE B - LATO INTERNO IN CLORURO POLIETILENE (SP.A/S)
C - PERCORSI INTERNI (SP.A/S)

COMUNE DI FINALE EMILIA (MO)

INTERVENTI DI RISTRUTTURAZIONE IMPIANTO DI RISCALDAMENTO, RAFFRESCAMENTO E PRODUZIONE ACQUA CALDA SANITARIA IN EDIFICIO ADIBITO A RISTORANTE SITO IN VIA STATALE PER MODENA, 140/A

ELABORATI DI PROGETTO:
 IM01 - SCHEMA FUNZIONALE
 IM02 - PROGETTO IMPIANTO
 CM - CONFRONTO METRICO ESTIMATIVO
 EP - ELENCO PREZZI E ANALISI NUOVI PREZZI
 LI0 - RELAZIONE EX LEGGE 10/91

IL PROGETTISTA:

LA PROPRIETA':

IMPIANTI MECCANICI

REV.	DATA	DESCRIZIONE	DATA
1	-	-	04/05/2023
2	-	-	04/05/2023
3	-	-	04/05/2023
4	-	-	04/05/2023
5	-	-	04/05/2023

OGGETTO: PROGETTO IMPIANTO

COMMITTENTE:

DESEGNO N. **IM02**

PROGETTAZIONE: PRELIMINARE DEFINITIVA ESECUTIVA X

SCALE: 1:50

DISEGNATO V.G.P. VERIFICATO R.N.

COPPRORI PROGETTAZIONE IMPIANTI

Termotecnica - Elettrotecnica - Antincendio

Via Modena n°46 - 40017 San Giovanni in Persiceto (BO)
Tel. 051 927104
Info@copprori.it - www.copprori.it

IL PRESENTE DISEGNO E' PRODOTTO DALLA "COPPRORI" ED E' TENDENTE ALLA LEGGE 4/11/1978 N. 309 AUTORIZZATA ALLA PRATICA CHE TOTALE