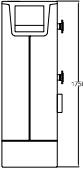
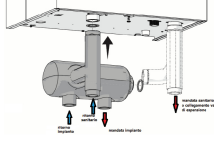


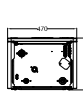
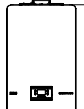
CALDAIA TAU UNIT 115 KW



PARTICOLARE COMPENSATORE IDRAGICO FOCUS ON HYDRAULIC SEPARATOR



CALDAIA CONDEXA HPR 35 KW



LEGENDA SIMBOLI GRAFICI

Manometro a quadrante 0-4 bar	Sonda o trasmettitore di temperatura	Valvola di intercettazione a sfera
Potamometro con manometro	Sonda o trasmettitore di pressione	Valvola di intercettazione a farfalla
Termometro a quadrante 0-120°C	Sonda o trasmettitore di portata	Valvola di intercettazione a globo
Termostato di regolazione	Sonda o trasmettitore di umidità rel.	Valvola di bilanciamento
Termostato di sicurezza a cui	Sonda o trasmettitore di livello	Valvola di sfogo
Pressostato di Mesitina	Contattore	Elettrovalvola a 2
Pressostato di Mifina	Mancato situazione di portata	Valvola manuale di inv. stagionale
Valvola di sicurezza	Valvola di sfogo aria a galleggiante	Filtro a Y
Imbuto raccoglitore	Valvola miscelando termostato	Mancato di portata
Valvola intercettazione combustibile	Valvola miscelando manuale	Rubinetto a miscelato
Pozzetto per sonda di temperatura	Valvola miscel. in via elettronica	Elettropompa singola a inverter
Rilascio-regolatore di pressione con attacco M16x1/8" ang. 90°	Valvola misc. quattro vie elettronica	Elettropompa gemelle a inverter
Vaso di espansione chiuso	Autoflow	Elettropompa singola
Rilascio-regolatore di pressione con attacco M16x1/8" ang. 90°	Contatore per acqua	Elettropompa gemelle
Flessostato	Girante antimartina acciaio inox	Girante antimartina in gomma
Valvola di scarico sanitario	Elettrovalvola gas norm chiusa	Valvola di bypass
Disconnettere	Filtro GAS	Utensila

TRATTAMENTO DELL'ACQUA

PREVEDERE IL LAVAGGIO CHIMICO DELL'IMPIANTO TRAMITE PRODOTTI CILICHEMIE MOD. CILLIT HS 23 RS PLUS (5 Kg) PRIMA DELLA SOSTITUZIONE DELL'IMPIANTO. FARE UN RISCACQUO E REMPLIRE CON ACQUA PULITA CON AGGIUNTA DI PRODOTTI CILICHEMIE MOD. CITTL HS COMBI (5 Kg)

REGOLAZIONE ZONA CUCINA

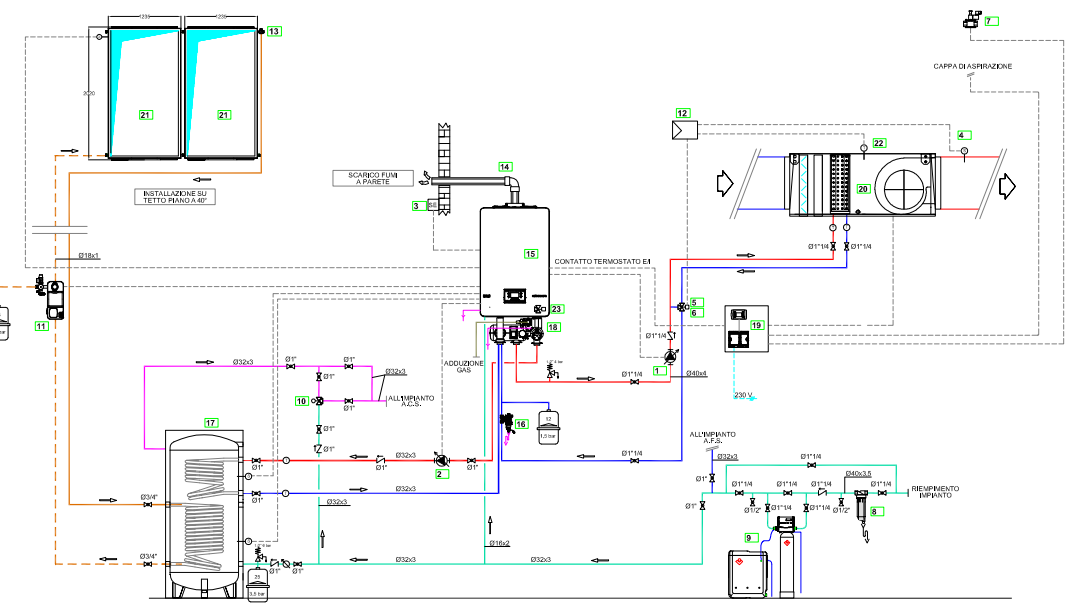
LA CAPPA D'ASPIRAZIONE FORNITA DALLA COMMITTENZA È GIÀ COMPRESIVA DI ESTRATTORE D'ARIA E VARIATORE DI VELOCITÀ. IN CASO DI ACCENSIONE DELLA CAPPA VIENE AVVIATA DI CONSEGUENZA LA LINEA DI TRATTAMENTO ARIA (25) LA QUALE È STATA DIMENSIONATA AL FINE DI MANTENERE IL LOCALE CUCINA IN DEPRESSIONE PER EVITARE L'INMISSIONE DI VAPORI DI COTTURA E ODORI NEL LOCALE RISTORANTE. LA TEMPERATURA DIARIA BIUMESSA NEL LOCALE VERRÀ CONTROLLATA DALLA SONDA DA CANALE LA QUALE TRAMITE IL REGOLATORE INTERNO ALLA CALDAIA ANDRÀ A MODULARE IL BRUCIATORE REGOLANDO LA TEMPERATURA DIMANDATA DELL'ACQUA. MANTENENDO DI CONSEGUENZA UNA TEMPERATURA DI MANDATA DELL'ARIA COSTANTE.

LEGENDA TUBAZIONI

---	TUBAZIONI RISCALDAMENTO IN ACCIAIO NERO SS COIBENTATO
---	TUBAZIONI IMPIANTO FRIGORIFERO ACCIAIO NERO SS COIBENTATO
---	TUBAZIONI E SISTEMI DI MANDATA E RETORNO IMPIANTO DI RISCALDAMENTO E RAFFRESCAMENTO
---	TUBAZIONE IN ACCIAIO ZINCATO PER GAS
---	COLLEGAMENTI ELETTRICI DI REGOLAZIONE
---	TUBO IN MULTISTRATO PRECOIBENTATO PER RISCALDAMENTO CIRCUITI PRIMARI E SECONDARI
---	TUBO IN MULTISTRATO PRECOIBENTATO PER ACQUA CALDA E FREDDA SANITARIA
---	TUBO IN RAME PER CIRCUITO SOLARE TERMICO
---	TUBO IN MULTISTRATO PRECOIBENTATO PER ALIMENTAZIONE IMPIANTO

SPECIFICHE COIBENTAZIONI TUBAZIONI		MATERIE PLASTICHE	
Spessore (mm)	Spessore (mm)	Spessore (mm)	Spessore (mm)
12 (20)	12 (20)	12 (20)	12 (20)
14 (20)	14 (20)	14 (20)	14 (20)
16 (20)	16 (20)	16 (20)	16 (20)
18 (20)	18 (20)	18 (20)	18 (20)
20 (20)	20 (20)	20 (20)	20 (20)
22 (20)	22 (20)	22 (20)	22 (20)
24 (20)	24 (20)	24 (20)	24 (20)
26 (20)	26 (20)	26 (20)	26 (20)
28 (20)	28 (20)	28 (20)	28 (20)
30 (20)	30 (20)	30 (20)	30 (20)
32 (20)	32 (20)	32 (20)	32 (20)
34 (20)	34 (20)	34 (20)	34 (20)
36 (20)	36 (20)	36 (20)	36 (20)
38 (20)	38 (20)	38 (20)	38 (20)
40 (20)	40 (20)	40 (20)	40 (20)
42 (20)	42 (20)	42 (20)	42 (20)
44 (20)	44 (20)	44 (20)	44 (20)
46 (20)	46 (20)	46 (20)	46 (20)
48 (20)	48 (20)	48 (20)	48 (20)
50 (20)	50 (20)	50 (20)	50 (20)

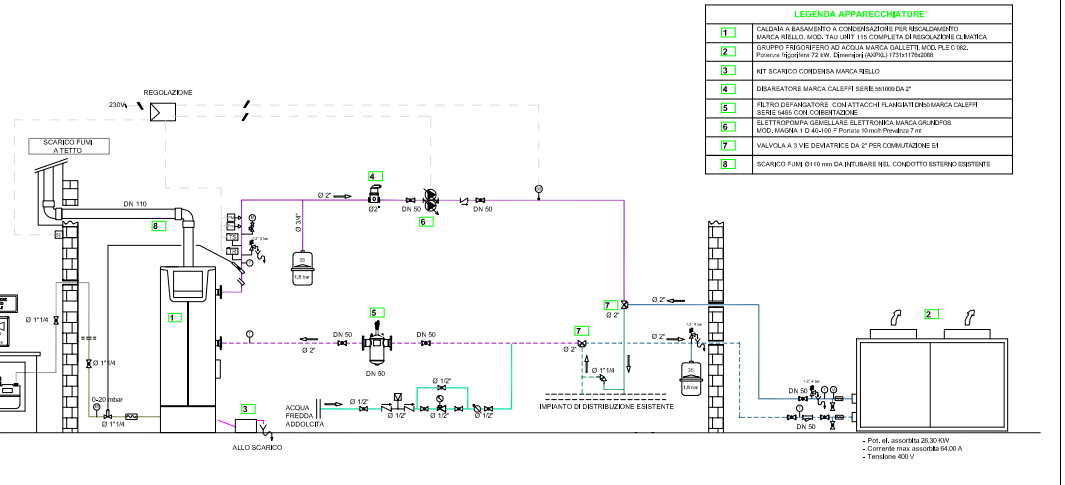
SCHEMA FUNZIONALE IMPIANTO ACS/VENTILANTE



LEGENDA APPARECCHIATURE

1	ELETTROPOMPA BANCA GRUPPOS MOD. BANCA 1 2540 180 1020V PH9
2	ELETTROPOMPA BANCA GRUPPOS MOD. ALFA 1 1 2540 180 1020V PH9
3	NT SONDA ESTERNA BANCA NELLO
4	SONDA DA CANALE P1000 MARCA COSTER MOD. STA 010
5	VALVOLA A TRE VIE AD OTTURATORE DN 20 MARCA COSTER MOD. V006 303
6	SERVOMOTORE LINEARE MARCA COSTER MOD. CLM9 218
7	ELETTROVALVOLA GAS 200 VOLT AC 1/2" MARCA COSTER
8	FILTRO DEBRISANTONE AUTOMATICO AUTOPULENTE MARCA CILICHEMIE MODELLO EUROCOMBI 114
9	ADDOTTORE CON REGOLAZIONE PROPORZIONALE STATISTICA VOLUMETRICA MARCA BENTON MARCA BENTON CODE 250 - CANALE TRICENTRALE 114
10	MISCELATORE TERMOSTATO DA 1" PER CIRCUITO ACS
11	GRUPPO IDRAULICO SOLARE CON REGOLATORE ENVOI SOLINTEGRATO A BORDO MARCA NELLO MOD. SRS 5
12	REGOLATORE DI TEMPERATURA MODULANTE OPPURE ON/OFF A DUE ENDI MARCA COSTER MOD. RTF 318
13	DEBRISATORE SOLARE MANUALE
14	SCARICO CONCENTRICO AL PARETE PER ASPRAZIONE ESPULSIONE Ø80 100
15	CALDAIA PER PRODURRE ACS E ALIMENTAZIONI VENTILANTE MARCA NELLO MOD. CONDEXA HPR 35 KW COMPLETA DN 2" NT COPRILOCAZIONE E PDI INTERFACCIA SOLARE
16	DEFANIGATORE MAGNETICO MARCA CALEFFI F
17	BOLLITORE ACS DA 300 LITRI MARCA NELLO MOD. NBS 300 2S CUMULABILE QUANTITÀ 300L - ALTEZZA 1000mm
18	COMPENSATORE IDRAULICO ORIZZONTALE MARCA NELLO COMPLETO DI RUBINETTI PER REGOLAZIONE DA 1"1/2" E TUBO COLLEGAMENTO
19	QUADRO ELETTRICO CON REGOLATORE UNITÀ DI TRATTAMENTO ARIA (FORNITO DAL COMMITTENTE)
20	UNITÀ DI TRATTAMENTO ARIA (8000 m ³ /h) INTRINSECI CONVERTIBILI (FORNITO DAL COMMITTENTE)
21	PANNELLO SOLARE P1000 MARCA NELLO MOD. RPS 20 4 A
22	TERMOSTATO ANTELOO MARCA COSTER MOD. TAG 717
23	VALVOLA A TRE VIE DEBRISANTE MARCA NELLO
24	
25	
26	
27	

SCHEMA FUNZIONALE IMPIANTO DI RISCALDAMENTO



LEGENDA APPARECCHIATURE

1	CALDAIA A BACINOTTO A CONDENSAZIONE PER RISCALDAMENTO MARCA NELLO MOD. TAU UNIT 115 KW COMPLETA DI REGOLAZIONI (LUMINARIE)
2	GRUPPO FRIGORIFERO AD ACQUA MARCA GALLETTI MODELLO C 182, Potenza frigorifera 72 kW, Spessore 100 (110) mm
3	NT SCARICO CONDENSE MARCA NELLO
4	DEBRISATORE MARCA CALEFFI SERIE 88000 DA 2"
5	FILTRO DEBRISANTONE CON CONTACCHI TERMISTORI MARCA CALEFFI SERIE 8485 CON COIBENTAZIONE
6	ELETTROPOMPA SOLARE MARCA GRUPPOS MOD. BANCA 1 D 46100 F Potenza 10000 m ³ /h
7	VALVOLA A 3 VIE DEBRISANTE DA 2" PER COMUNITAZIONE EI
8	SCARICO FUMI Ø110 mm DA DEPURARE NEL CONDOTTO ESTERNO ESISTENTE

COMUNE DI FINALE EMILIA (MO)

INTERVENTI DI RISTRUTTURAZIONE IMPIANTO DI RISCALDAMENTO, RAFFRESCAMENTO E PRODUZIONE ACQUA CALDA SANITARIA IN EDIFICIO ADIBITO A RISTORANTE SITO IN VIA STATALE PER MODENA, 140/A

LABORATORI DI PROGETTO	
LEME - ROBERTA RIZZOLOTTI	
PHR - PROGETTO IMPIANTO	
CM - COMPUTO METRICO ESTIMATIVO	
EP - ELENCO PREZZI E ANALISI PREZZI	
ELI - RELAZIONE EX LEGGE 18/91	
IL PROGETTISTA	LA PROPRIETÀ

IMPIANTI MECCANICI		DISEGNO N. IM01	
1		PROGETTAZIONE	
2		PRELIMINARE	
3		ESECUTIVA	
4		DATA	04/08/2023
5		COMPL.	04/08/2023
6		SCALE	...
7		DISEGNATO	V.G.P.
8		VERIFICATO	R.N.

COPRORI Progettazione Impianti
 Termotecnica - Elettrotecnica - Anticorrosivo
 Via Modena n° 46 - 40017 Sg. (Covadonga) Periferia (BO) - Tel. 051 850106
 info@coprori.it - www.coprori.it

Il progetto esecutivo è conforme a tutte le norme vigenti e non è stato modificato né integrato da nessuna delle parti.